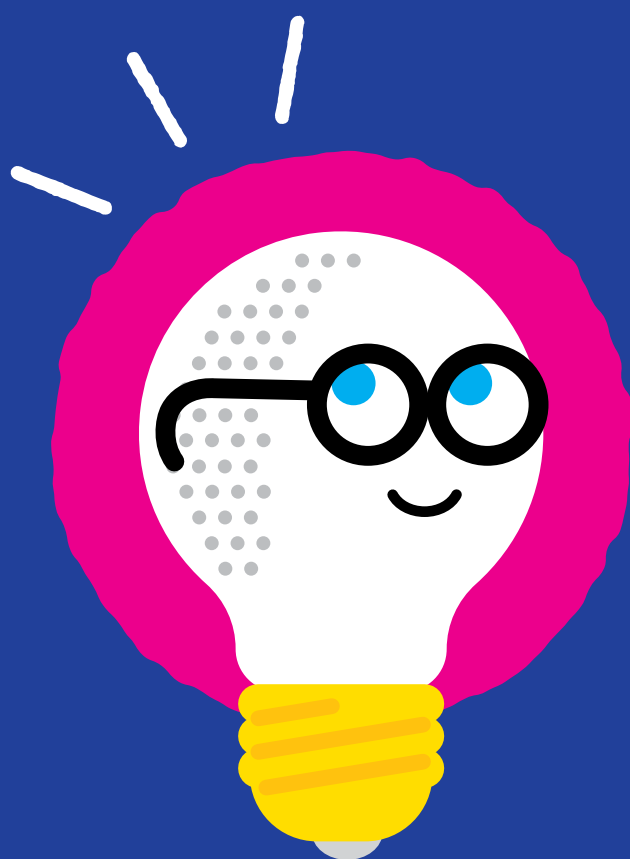


MARIANNA KARTTUNEN JA MERIKE KESLER

# Sähähtävää sähköä -opetusmateriaali



KUMMITUKSEN  
keksintökoje

TEKNIIKAN  
MUSEO

Marianna Karttunen ja Merike Kesler:  
Kummituksen keksintökoje – Sähähtävää sähköä -oppimateriaali  
JULKAISIJA: Tekniikan museo  
RAHOITTAJA: Sähköturvallisuuden edistämiskeskus STEK ry  
TAITTO JA KUVITUKSET: Jukka Pylväs  
VALOKUVAT: Pixabay (s. 6, 7, 18, 24, 25), Tekniikan museo (s. 8, 12, 13)  
ISBN (pdf Suomi) 978-951-95233-8-5  
ISBN (pdf English) 978-951-95233-9-2  
ISBN (pdf Svenska) 978-952-69351-0-2  
CCBY-SA 4.0  
[Kuvitukset oppimateriaalista irrotettuina ©Jukka Pylväs]



[www.tekniikanmuseo.fi](http://www.tekniikanmuseo.fi)  
[www.stek.fi](http://www.stek.fi)  
[www.sahkola.fi](http://www.sahkola.fi)

TEKNIIKAN  
MUSEO

 STEK  
Sähköturvallisuuden Edistämiskeskus ry

 KUMMITUKSEN  
keksintökoje



VIRITYSTEHTÄVÄT



**A Tutkikaa piirrosta ja etsikää kohteet, joissa tarvitaan sähköä.**

**B Päätelkää äänen perusteella, mistä kulkuneuvosta on kyse.**

Esimerkkejä liikenteen äänistä esim.

→ <https://papunet.net/materiaalia/äänipankki/luokka/liikenne>



SOVELTAVAT TEHTÄVÄT

**A Luodaan tarina ”Matkani Helsingissä”.**

- ▶ Tarinassa kuljetaan eri kulkuvälineillä eri kohteisiin Helsingissä yhden päivän aikana. Valitkaa kohteet ja kulkuvälineet, missä järjestyksessä kohteissa vieraillette ja mitä näissä kohteissa voi tehdä. Voitte hankkia netistä lisätietoa eri kohteisiin menevistä välineistä! Mitkä kaikki toimivat sähköllä?
- ▶ Esimerkkikohteita: Luonnontieteellinen museo, Linnanmäki, Tekniikan museo, Kauppatori, Seurasaari, Suomenlinna, Messukeskus
- ▶ Kulkuvälineitä: bussi, juna, raitiovaunu, lautta, metro, polkupyörä, sähköpotkulauta
- ▶ Kuvittakaa tarina (mahdollisuuksien mukaan animaatio) piirtämällä liikennevälineitä ja paikkoja.

