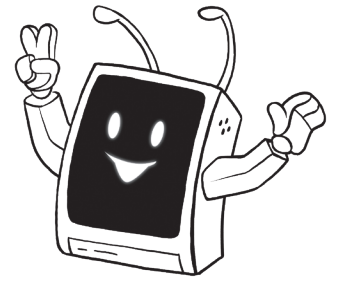
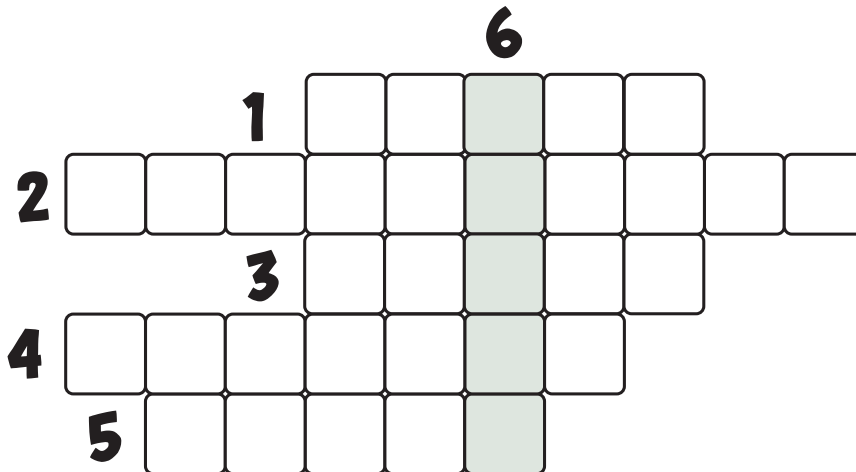




AIMON SANARISTIKKO



1. Missä voi tutkia vanhanaikaisia esineitä?
2. Mitä rikkiäiselle sähkölaitteelle täytyy tehdä?
3. Tämä on kiinni monessa laitteessa.
4. Tästä tulee Maapallolle valoa.
5. Tätä ihmiset tarvitsevat erityisesti talvella.
6. Ratkaisu ylhäältä alas: Tätä tarvitaan joka päivä.



RATKAISU:



CCBY-SA 4.0

Marianna Karttunen ja Merike Kesler

JULKAISIJA: Tekniikan museo

RAHOITTAJA: STEK ry

TAITTO JA KUVITUKSET: Peter Talvitie
Kuvitukset oppimateriaalista irrotettuina © Peter Talvitie

tekniikanmuseo.fi | stek.fi | sahkola.fi